

Проверка навыков работы в текстовом процессоре WORD.

1. Задать параметры страницы с размером полей: верхние 3 см. нижние 2 см. , левое – 2,5см., правое – 2см. Для этого: Меню файл / Параметры страницы / Поля.
2. Создайте верхний колонтитул **Дополнительные услуги**
Создайте нижний колонтитул Повторение, мать учения!
3. Набрать предложенный текст размером шрифта Times New Roman № 18.

ОБЩИЕ ПРАВИЛА РАБОТЫ в компьютерном классе

Слушатели обязаны соблюдать нижеприведенные правила.

Слушатели, не соблюдающие данные правила или допустившие порчу программного обеспечения, будут лишены возможности работы в компьютерном классе.

4. Вставка символа в документ:

§§§§§§ &&&&&     

Изменить размер символа (на № 20, 36, 99) и его цвет:

5. Набрать предложенный текст в WordArt

ПРИ ВХОДЕ В ПОМЕЩЕНИЕ ТРЕБУЕТСЯ:

6. Вставить в документ рисунок созданный в графическом редакторе Paint

Свернуть окно документа на панель задач.

- а) Открыть окно графического редактора Paint:
- б) В графическом редакторе создать небольшой рисунок:
- в) Выделить рисунок с помощью кнопки на панели инструментов.
- г) Выберите Меню Правка / Копировать.
- д) Свернуть Paint на панель задач:
- е) Развернуть окно текстового документа.
- ж) Меню Правка / Вставить или нажать на панели инструментов значок.

7. Набрать следующий текст

ЗАПРЕЩАЕТСЯ:

1. Прикасаться одновременно более чем к одному корпусу компьютера, устройству, электроприбору или металлическому предмету.
2. Изменять порядок подключения и соединения компьютеров, принтеров и других устройств и электроприборов.
3. Прикасаться к задним панелям корпусов системных блоков.
4. Изменять регулировки и установленные параметры конфигурации.
5. Запускать неизвестные программы, а также записывать и запускать игры.
6. Удалять файлы на дисках С и D, и "чужие" файлы на рабочем диске.
8. Установить параметры для набранного текста.
 - а) Формат/Шрифт «Arial, Курсив №14
 - б) Формат/ Абзац. “Отступы и интервалы”. “Множитель 1,12”.

9. Вставить формулу.

$$f(t) = a \times e^{b \times t} * \sqrt[4]{\frac{v^3}{d}}$$

10. Наберите данный текст. В каждом абзаце создайте Буквицу,

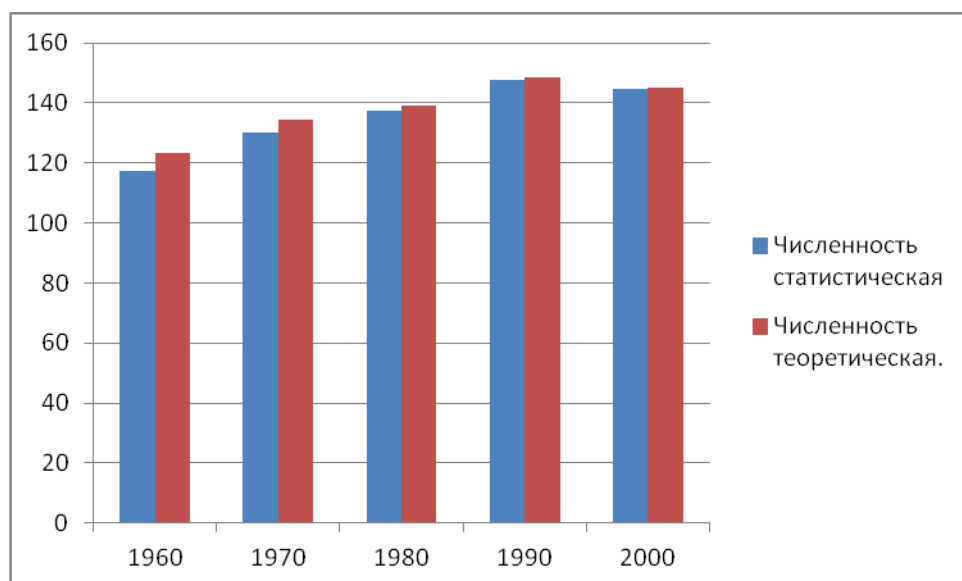
Цель работы

Научиться использовать электронные таблицы для выбора оптимального решения поставленной задачи и проверки правильности построения математической модели.

Электронная таблица выполняет не только функцию автоматизации расчетов. Она является очень эффективным средством численного моделирования ситуации или объекта, для математического описания которых, т. е. построения математической модели, используется ряд параметров.

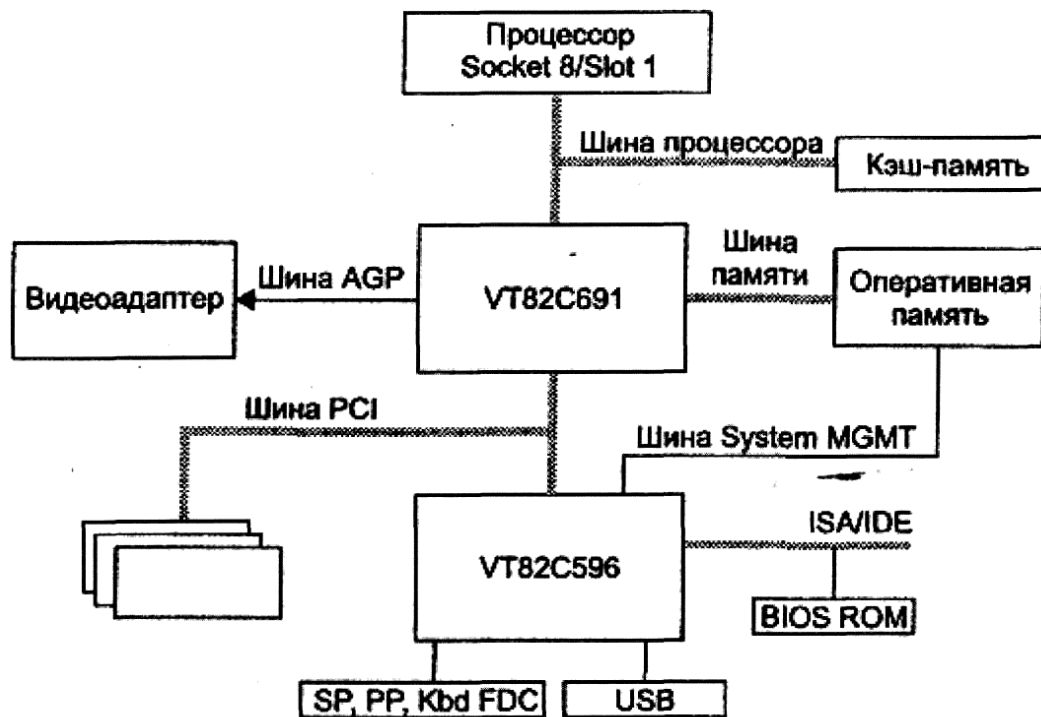
11. Добавить таблицу и построить Гистограмма численности населения

	A	B	C	D	E
1	a	b	Годы	Численность статистическая	Численность теоретическая.
2			1960	117,5	123,5
3			1970	130,1	134,3
4			1980	137,6	139,1
5			1990	147,5	148,4
6			2000	144,6	145



Гистограмма численности населения

11. Создайте блок схему как на рис. 12



Структура компьютера с чипсетом VIA Apollo Pro

Рис. 12.

Проверить орфографию в документе:

12. Установить номера страниц (внизу страницы по центру).

13. Вывести текст на экран в режиме просмотра (все страницы одновременно)